



### 医療法人玉昌会 基本理念・行動指針

いつまでも健やかに・・・  
——私たちの願いです。

低

すべてに謙虚な  
気持ちで接する

賞

お互いを思いやり  
敬意を払う

感

すべてに  
感謝する

微

微笑みを添えて  
態度で示す

## トピックス～病床再編のお知らせ(令和4年9月・10月)～

当院は令和4年9月より地域一般病病床を新たに取得し、また10月に179床から19床増床し198床の病院となりました。各病棟の病床数に関しては、下記のご確認ください。

令和3年2月～	令和3年9月～	令和3年10月～
療養病棟入院基本料1 (療養病床) 109床	療養病棟入院基本料1 (療養病床) 96床	療養病棟入院基本料1 (療養病床) 109床(+13床)
回復期リハビリテーション病棟入院料1 (療養病床) 35床	回復期リハビリテーション病棟入院料1 (一般病床) 35床	回復期リハビリテーション病棟入院料1 (一般病床) 37床(+2床)
地域包括ケア入院医療管理料1 (療養病床) 35床	地域一般病棟入院料1 (一般病床) 13床	地域一般病棟入院料1 (一般病床) 17床(+4床)
地域包括ケア入院医療管理料1 (療養病床) 35床	地域包括ケア入院医療管理料1 (一般病床) 35床	地域包括ケア入院医療管理料1 (一般病床) 35床
合計 179床	合計 179床	合計 198床(+19床)

# ■部署コラム①～エコアクション委員会より～

## 『2020年度の環境活動報告』について

当法人は、2013年よりエコアクション21の認証を取得し、地球環境に配慮した環境経営を行う法人として、環境負荷軽減の取組んでおります。2020年度の環境経営レポートより、環境経営活動および環境への取り組みへの自己評価を報告いたします。

### 環境経営活動

SDGs No.3,7,12,13



#### 省エネ改善例

- ・課題) 既存建物の屋上直下の病棟は、外気温度によって室内空調に影響がありエアコンに負担がかかっていた。
- ・改善) 屋上防水改修工事(約1,900㎡)でトップコートを高反射保護塗料(表面温度計測で平均7.5℃～10℃表面温度が下がる)を使用したことで夏場の遮熱、冬場の断熱両方の効果によって省エネが期待でき新病院でも採用しました。
- ・継続) 5ヶ年計画の1年目です、次年度以降も継続して環境に配慮した改修を行います。

#### 協賛等

- ・2019年度より鹿児島県「みんなの水辺サポート」推進事業へ玉昌会グループ全体で参加
- ・鹿児島県「CO2」ダイエット作戦宣言事業所
- ・鹿児島「SDGs」推進パートナー
- ・鹿児島市「環境管理事業所」認定



環境活動は、エコアクション21委員を中心に玉昌会グループ全員で取組んでいます。



コロナ対策



安全運転



エコカー導入

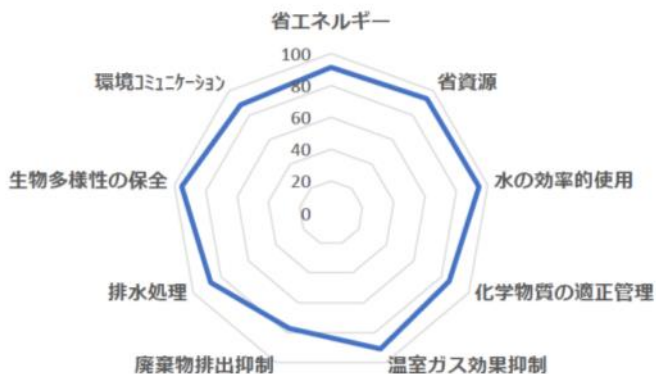


山林管理



### 環境への取組み自己評価

#### 2020年度法人全体

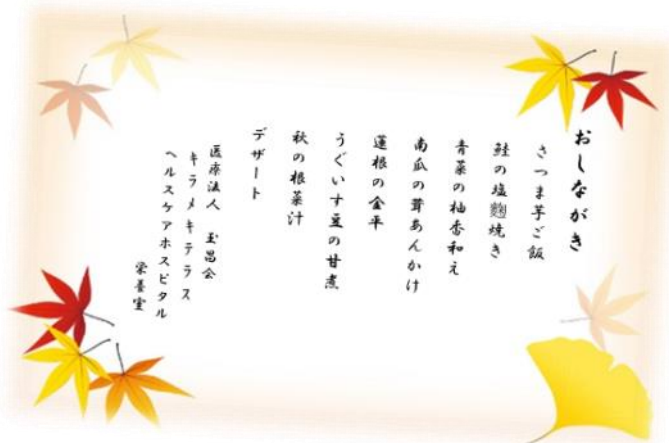


#### 環境への取組み自己評価前年比



## 『「実りの秋」「豊作の秋」「食欲の秋」到来！！』

秋になると様々な食材が実り、食べる楽しみが増すことから「食欲の秋」「実りの秋」と表現されることもあります。「秋＝食べ物がおいしい季節」と考えられるようになった背景には、動物が冬を超えるために、本能的に多くの栄養を取り込もうとする性質があるとも言われています。また、暑い季節を乗り越えて涼しくなった秋に夏バテしていた身体の調子を取り戻そうとして自然と食欲が増し、食べ物をより一層美味しく感じるのかもしれませんが。食べ過ぎに注意しつつ、秋の食材を上手に取り入れて旬の食材を味わってみませんか？今回は、秋の食材をふんだんに盛り込んだ通所リハビリテーションでのお食事を紹介します。



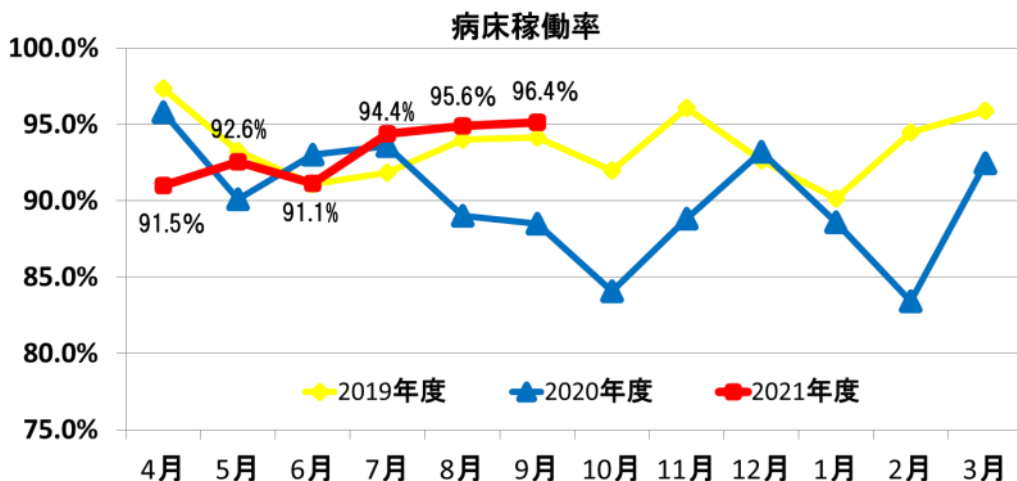
### 秋の食材の豆知識

- <鮭>・・・赤い色素成分である「アスタキサンチン」を豊富に含む。その含有量は魚類の中でもトップクラス！強い抗酸化作用がある。さらに、同様の作用があるビタミンA、B<sub>2</sub>も含んでいるため、動脈硬化や高血圧、がんなどの生活習慣病予防や老化防止の効果が期待できる。
- <舞茸>・・・免疫機能がアップするβ-グルカンが多く、がんや脂質異常症の予防効果でも注目されている。脂質をエネルギーに変えるビタミンB<sub>2</sub>はきのこの中でも特に多く含まれる食物繊維を多く含む。
- <梨>・・・梨のシャリシャリとした食感は「石細胞」と呼ばれるリグニンという成分によって生まれたもの。これらは食物繊維のかたまりで、便秘の改善に働く。また、たんぱく質を分解する酵素の「プロテアーゼ」が含まれるので食物の消化を助ける働きがある。

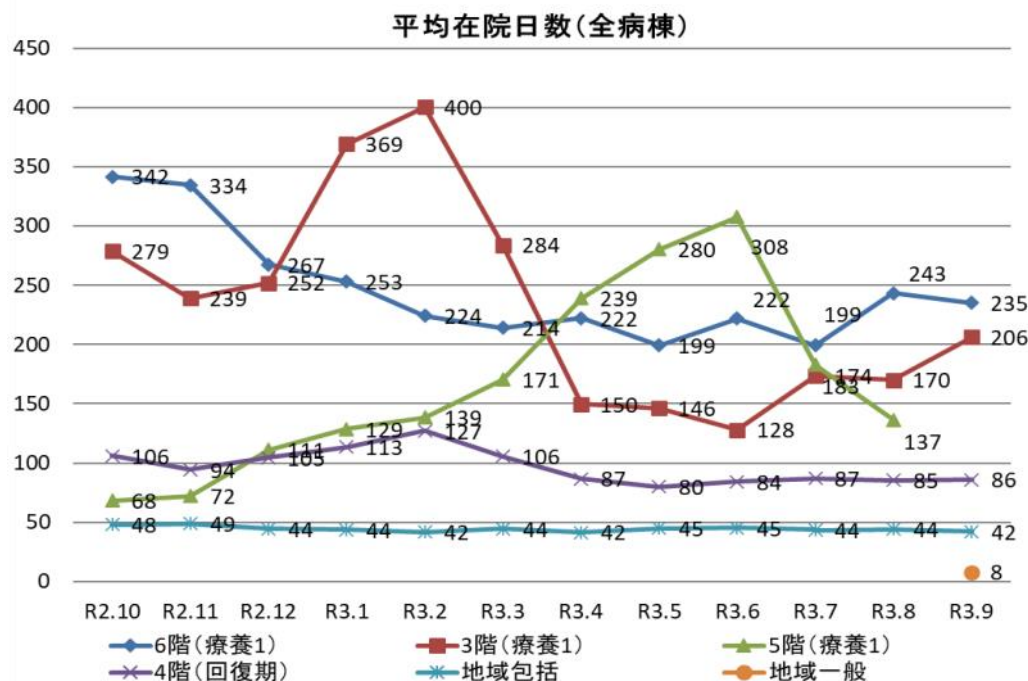


# 2021年度上半期実績(病床稼働率・平均在院日数)

当院の2021年度上半期の実績をご報告いたします。



2021年度  
上半期平均  
**93.6%**



全病棟  
平均在院日数  
**83日**

## キラメキテラスヘルスケアホスピタル

■住所/〒890-0051

鹿児島市高麗町43番30号

■TEL.099-250-5600

■FAX.099-250-5151

■診療科/内科、腎臓内科(人工透析)、肝臓内科、  
消化器内科、循環器内科、脳神経内科、皮膚科、  
泌尿器科、リハビリテーション科

■病床数/198床

■URL/<https://www.kthc-hp.com>

